

# BEPALING ORGANISATIONAL BOUNDARY

**Organisatie:** Agterberg Bedrijven  
**Contactpersoon:** Rens Geersing

**Adviseur:** Jelmer Kort  
**Adviesbureau:** De Duurzame Adviseurs

**Publicatiedatum:** 17-2-2022

## 1 | Inleiding

Voor de bepaling van de Organizational Boundary wordt de GHG-Protocol methode gebruikt zoals beschreven in hoofdstuk 4 van Handboek 3.1 CO<sub>2</sub>-Prestatieladder. Het startpunt van de Organizational Boundary is de juridische entiteit St. adm. Kantoor Agterberg Bedrijven. Deze financiële holding geldt als eigenaar van het concern.

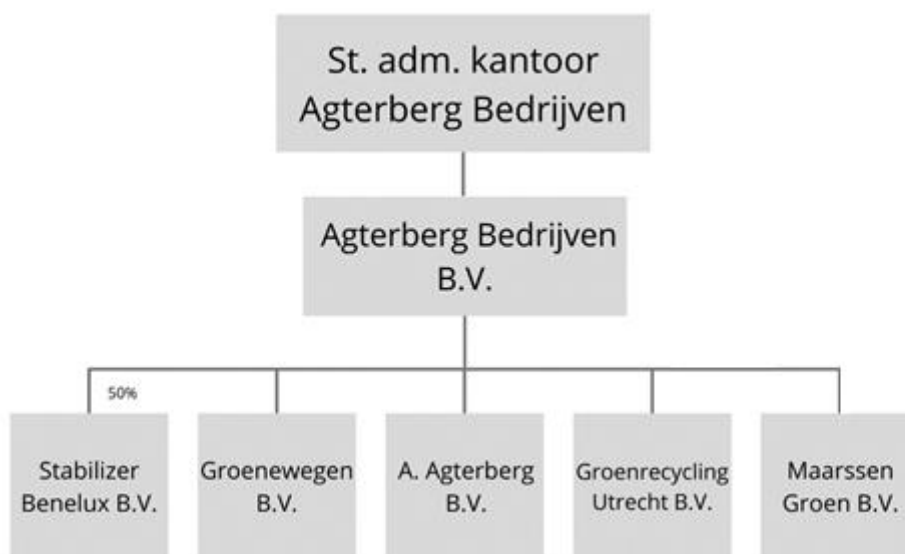
Voor de bepaling van de organisatorische grenzen van Agterberg Bedrijven wordt de 'Equity share' benadering gevolgd. Dit betekent dat Agterberg Bedrijven de verantwoordelijkheid neemt voor 100% van de uitstoot van alle bedrijfsonderdelen waar het 100% van het economisch aandeel in bezit. Voor de uitvoerende bedrijven betekent dit ook 100% operationele controle.

Voor het bepalen van de mate van de operationele controle over de verschillende onderdelen, heeft Agterberg Bedrijven de volgende vier criteria gehanteerd:

1. Geen werkmaatschappij (alleen financieel, geen activiteiten dus geen CO<sub>2</sub>)
2. Geen rechtspersoon (in het kader van IFRS geen rechtspersoon en dus geen controle)
3. Geen personeel (geen personeel van Agterberg Bedrijven werkzaam)
4. Geen doorslaggevend belang (geen doorslaggevend belang c.q. stem in het genoemde bedrijfsdeel)

## 2 | Organisatie

Onderstaande figuur geeft het concern van St. adm. kantoor Agterberg Bedrijven weer.



Agterberg Bedrijven is een unieke combinatie van bedrijven met veel specialismen op het groene- en grijze werkgebied. Een echt familiebedrijf wat al 70 jaar Mensenwerk achter Vanzelfsprekendheid hoog in het vaandel heeft staan. De Agterberg Bedrijven bestaan uit 4 zelfstandige bedrijven, met elk hun eigen expertise, die een grote diversiteit aan projecten en werkzaamheden uitvoeren in de buitenruimte. De diversiteit van deze bedrijven zorgt ervoor dat zij elkaar versterken door een perfecte samenwerking. Integrale projecten in de openbare ruimte kunnen door Agterberg Bedrijven effectief en efficiënt worden uitgevoerd. Daarnaast is Agterberg Bedrijven 50% eigenaar van Stabilizer Benelux B.V., de organisatie waarin het innovatieve product Stabilizer is bedacht en wordt verkocht.

Hieronder volgt per organisatie een uitleg van de werkzaamheden.

#### **A. Agterberg B.V.**

Agterberg is gespecialiseerd in grond-, weg- en waterbouw, grootgroenvoorziening en cultuurtechnische werken. Daarnaast zijn wij expert op het gebied van aanleg en onderhoud van paardensportbodems en buitensportaccommodaties.

Innovatief en toekomstgericht denken vormen de basis van onze werkwijze. In het ontwerpen, aanleggen en beheren van sportaccommodaties hebben we een uitstekende reputatie opgebouwd. Op het gebied van (versterkt) natuurgras zijn we veelgevraagde experts en tal van opdrachtgevers weten ons als specialist in paardensportbodems te vinden. We leggen permanente bodems aan voor binnen- en buitenbakken en tijdelijke bodems voor grote (inter)nationale evenementen.

#### **Groenewegen B.V.**

Groenewegen is een kleinschalig hoveniersbedrijf met meer dan 50 jaar ervaring, gespecialiseerd in de verzorging van particuliere en bedrijfstuinen, met name in de regio Utrecht en Noord Holland. De vakmensen van Groenewegen zijn uitstekend opgeleid en expert op het gebied van het ontwerpen, aanplanten en onderhouden van zowel grote als kleine tuinen.

#### **Groenrecycling Utrecht B.V.**

Met Groenrecycling Utrecht waren we in 1991 één van de eersten die plantenresten door middel van een natuurlijk proces lieten omzetten in hoogwaardige nieuwe producten. Vanaf het pioniersstadium zijn wij uitgegroeid tot de onderneming die we nu zijn. Het milieu verdient onze beste zorg. De zorg van Groenrecycling Utrecht. Een innovatieve onderneming die op een geconditioneerde manier plantenresten, zonder overlast voor de omgeving, recyclet.

#### **Maarsen Groen B.V.**

Groenvoorziening wordt steeds multifunctioneler. Mooi om naar te kijken, maar ook nuttig. Zelfs op relatief kleine oppervlakten worden plantsoenen en speelveld of bedrijfstuin en parking geïntegreerd. Wij ontwerpen, realiseren en onderhouden zulke groenvoorzieningen.

Voor veel particuliere projecten en kantoortuinen zorgen wij voor een onderhoudsplan voor de lange termijn. Daardoor hebt u de garantie dat uw voorzieningen mooi blijven.

Voor particuliere- en bedrijfstuinen verzorgen wij:

- Aanleg, onderhoud en ontwerp van uw tuin
- (Sier-)bestrating
- Vijvers
- Tuinafscheidingen
- Tuinhuisjes
- Rioolwerkzaamheden
- Aanleg en onderhoud van kinderspeelplaatsen
- Gladheidbestrijding
- Aanleg en onderhoud van gazons

#### **Stabilizer Benelux B.V.**

Stabilizer Benelux is eigendom van twee gerenommeerde bedrijven: Dusseldorp Infra, Sloop- en Milieutechniek en Agterberg Bedrijven. Het bedrijf staat voor ecologisch, duurzaam en dynamisch. Dit houdt in dat de geleverde producten innovatief en vernieuwend voor de openbare ruimte zijn en een bijdrage leveren aan de circulaire economie.

Op dit moment heeft de organisatie vier duurzame producten in het assortiment. Hierbij zijn wel nog verschillende varianten, zoals bijvoorbeeld kleur. De producten kunnen worden toegepast voor onder andere voetpaden, fietspaden, pleinen, boomspiegels, parkeerplaatsen en evenemententerreinen.

Om de duurzaamheid van de producten te waarborgen, nemen wij tot 15 jaar na aanschaf de Stabilizer retour tegen aantrekkelijke restitutiepercentages.

### 3 | Vastellen organisatiegrens

Vanuit de KVK wordt duidelijk dat het volledige concern er als volgt uitziet:

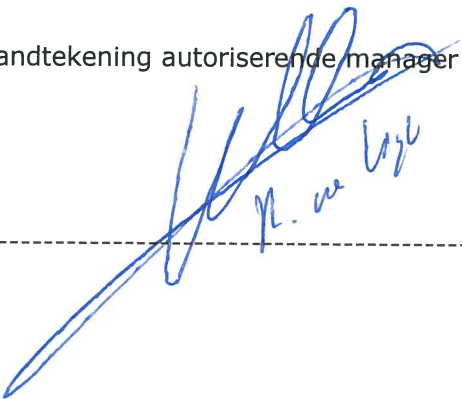
|                                 |                 |
|---------------------------------|-----------------|
| <b>Agterberg Bedrijven B.V.</b> | <b>54180244</b> |
| • A. Agterberg B.V.             | 30061390        |
| • Groenewegen B.V.              | 30011900        |
| • Groenrecycling Utrecht B.V.   | 30100205        |
| • Maarssen Groen B.V.           | 30148908        |
| • Stabilizer Benelux B.V.       | 50051237        |

Aangezien St. adm. kantoor Agterberg Bedrijven enkel een financiële holding is en hier geen activiteiten in plaatsvinden, wordt deze niet meegenomen in de opgestelde organisatiegrens.

### Colofon

|                            |                                  |
|----------------------------|----------------------------------|
| Auteur:                    | Rens Geersing                    |
| Kenmerk:                   | Bepaling Organisational Boundary |
| Datum:                     | 17-2-2022                        |
| Versie:                    | 1.0                              |
| Verantwoordelijke manager: | Richard de Ligt                  |

Handtekening autoriserende manager:



---